

Благоустройство общественной территории

Площадь у Дома Культуры "СВЕЧА"

пос. Романовка

1 очередь проектирования

Утверждаю
Глава администрации МО "Романовское СП"

Беляков С.В.

Площадь у Дома
Культуры "СВЕЧА"

2022

ГДЕ

КОГДА

ПРОЕКТ
Романовка



ЦЕНТР
КОМПЕТЕНЦИЙ

ПОСЕЛОК В МАСШТАБЕ ВСЕВОЛОЖСКОГО РАЙОНА

Ситуационный план рассматриваемой территории

РОМАНОВКА - Романовка (фин. Romanaisi) — посёлок, административный центр Романовского сельского поселения Всеволожского района Ленинградской области.

НАСЕЛЕНИЕ **6984 ЧЕЛОВЕК**
ГОД ОСНОВАНИЯ **1995 г**

Прежние названия: Губка, Губки

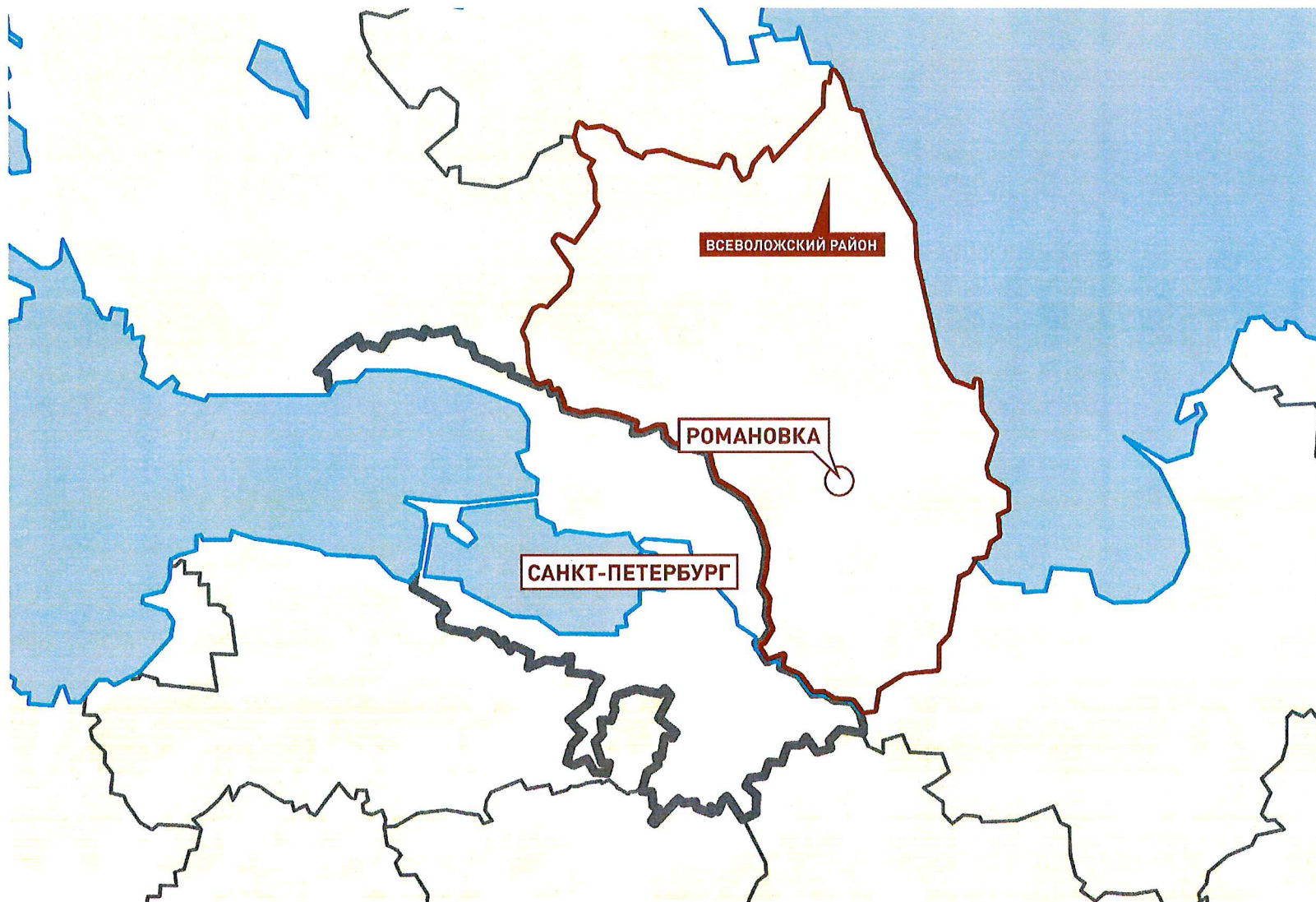
Доступность соседних населенных пунктов на автомобиле:

Всеволожск 12 мин / 6 км

Санкт-Петербург 46 мин / 29км

Шлиссельбург 50 мин / 47км

Токсово 60 мин / 55 км

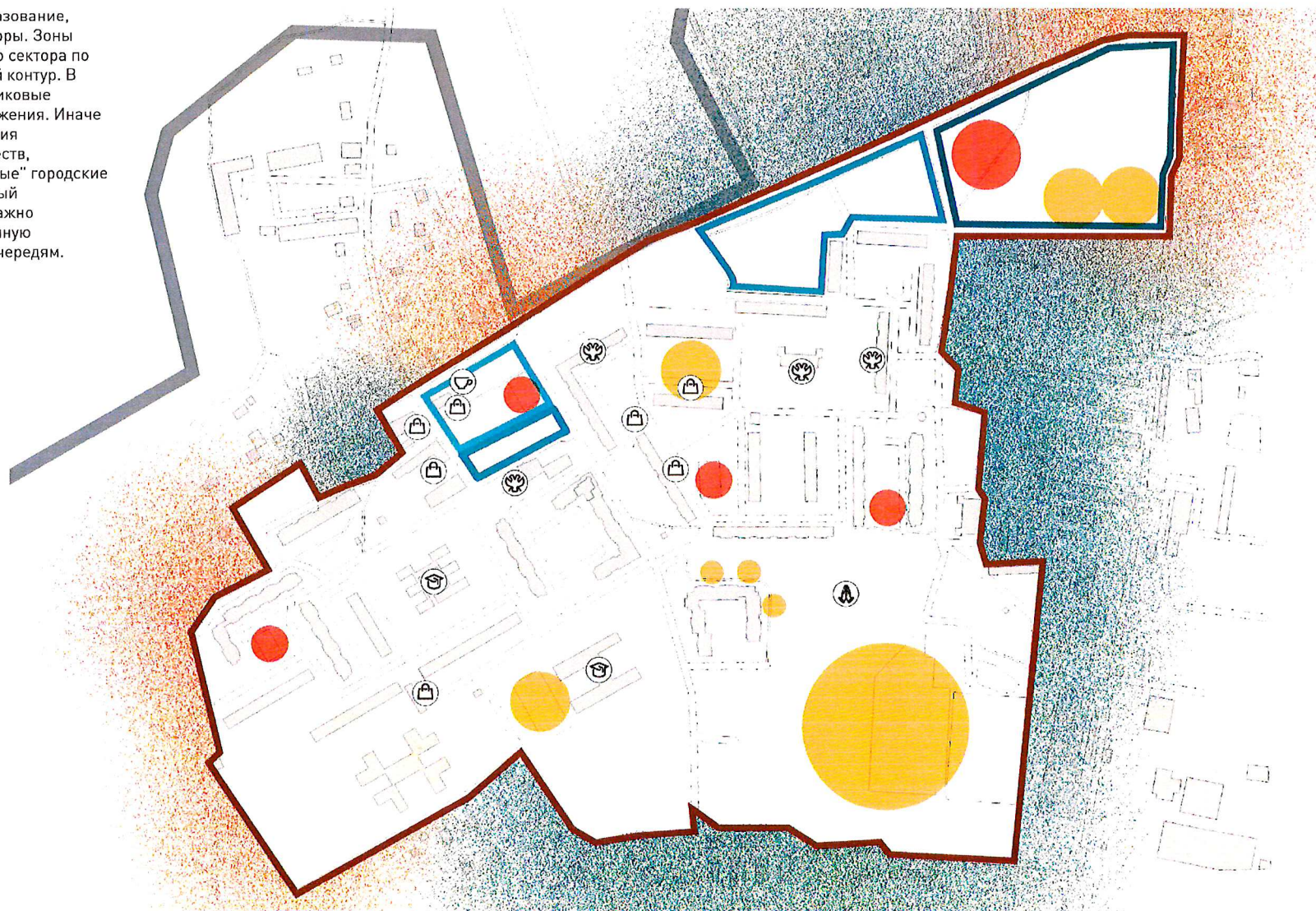


АНАЛИЗ ГОРОДСКОГО КОНТЕКСТА

Функциональное наполнение города, общественные пространства

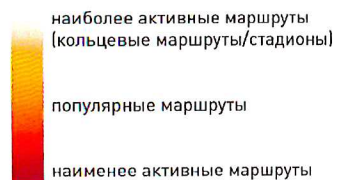
Основные городские функции это образование, административные здания, жилые дворы. Зоны промышленных территорий и частного сектора по периметру города образуют замкнутый контур. В границах этого контура создаются тупиковые участки, нуждающиеся в точках притяжения. Иначе на таких местах имеет риск образования нежелательных маргинальных сообществ, засоренности и пр. Основные "парадные" городские пространства формируют общественный пешеходно-рекреационный каркас. Важно рассматривать эти территории как единую связанную систему, реализуемую по очередям.

- граница поселения
- граница до промышленных и частных территорий
- промышленные территории
- зоны частного сектора
- территории проектирования 2020 г
- территории проектирования 2021 г
- территории проектирования 2022 г
- зоны детских площадок
- зоны спортивных площадок
- 🛒 магазины
- 🏛️ административные здания
- 🎓 учебные заведения
- ☕ кафе
- 🕌 религия



ПЕШЕХОДНАЯ СВЯЗНОСТЬ И ДОСТУПНОСТЬ

Схема интенсивности пешеходных маршрутов и траектории передвижения безмоторных видов транспорта



Пешеходная связность и доступность для безмоторных видов транспорта в открытых городских пространствах дистанционно проанализированы на основе данных сервисов Яндекс. Карты и STRAVA.



ОСНОВНЫЕ ПРИНЦИПЫ РАЗВИТИЯ ГОРОДА

Оптимизация и основные решения для развития городской среды

→ Обеспечение безопасности основных транзитных направлений

Следуя анализу используемых маршрутов, важно сделать упор на благоустройство и безопасность перемещения людей по путям следования дом - школа- работа. Важно соблюдать проходимость и освещение.

⊙ Образование точек притяжения

Во избежание образования маргинальных практик в городских пространствах, важно создавать точки притяжения. Это могут быть крупные и средние магазины, торговые центры, развлекательные кластеры, рестораны и прочие места, привлекающие большое количество человек. Особенно это касается тупиковых мест, образованных из-за границ с промышленной и частной зонами.

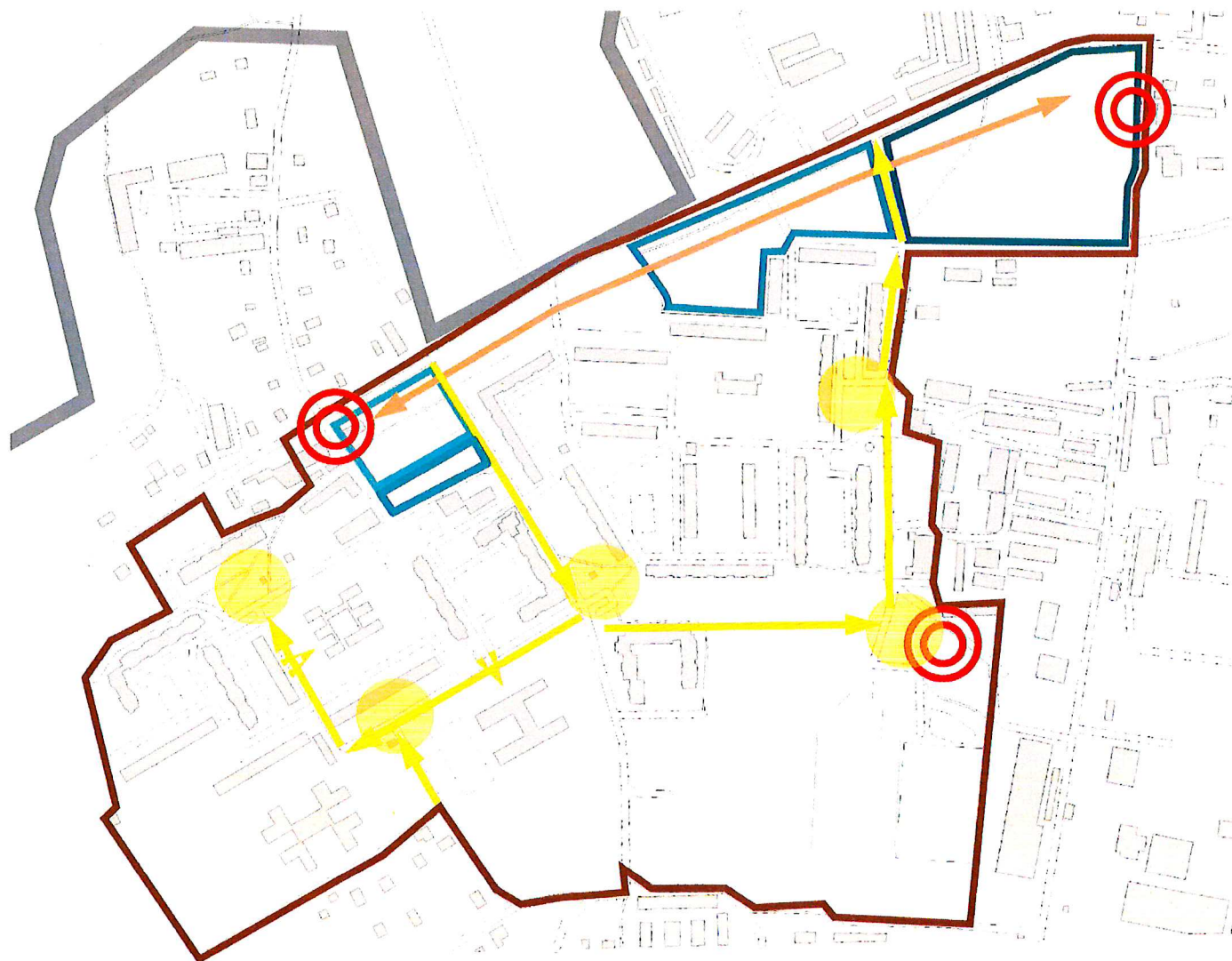
● Узловые общественные пространства

Для разряжения и развязки потоков, а также для насыщения зелеными или общественными территориями ткани города, важно создавать небольшие пространства не только в городском центре, но и в системе всего города.

→ Система основных общественных пространств

Объединение единым сквозным транзитом, едиными проектными и стилистическими решениями, связь с городом

- граница поселения
- граница до промышленных и частных территорий
- территории проектирования 2020 г
- территории проектирования 2021 г
- территории проектирования 2022 г



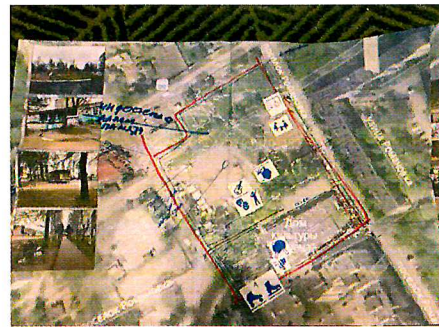
ПРОЕКТИРОВОЧНАЯ СЕССИЯ С ЖИТЕЛЯМИ

Фотофиксация, отчет



В здании Дома Культуры Свеча состоялся семинар - практикум по проектированию благоустройства площади. Участники семинара на подробной карте предлагали варианты размещения дорожек, малых архитектурных форм, различных спортивных объектов.

Среди выступающих встречались схожие предложения по многофункциональной спорт площадке зима-лето. Есть запрос на хорошее покрытие площади, велодорожку по периметру, на зону тихого отдыха, воркаут. Обновление детской площадки, навесы от непогоды. Урны, больше лавочек, больше света, Вай-фай. Транзиты. Лучше не делать ограждение как забор, а предусмотреть буферное озеленение. по стилю синхронизировать элементы с 1ой очередью. Детскую и спортивные зоны лучше разделить, чтобы не было конфликта интересов.



При совмещении основных идей и проектов складывается общие тезисы ТЗ на проектирование:
Воркаут, пинг-понг(2), фонтан, новую сцену, скамейки, навес, городские качели, горка (сущ.), Сцена, спорт площадку с тренажерами, скамейками, коворкинга, настольные игры, фонтан сухой, раздельного сбора мусора, Освещения

ОПИСАНИЕ ОСНОВНЫХ ПРОЕКТНЫХ РЕШЕНИЙ

Краткая пояснительная записка

Участком проектирования является центральная площадь у Дома культуры «Свеча», ограниченная шоссе Дорога Жизни, дворовыми проездами и зданием Дома Культуры. По удаленности от площади в пяти минутах ходьбы находится территория сквера реализуемая в 2021 г по проекту ЦКЛО. В 2021 году планируется реализация 1 очереди проектирования - площадки у Дома Культуры и спортивной зоны, а в 2022 вторая часть проекта.

Ключевой зоной всего проекта является детская площадка, выполненная резиновом покрытии с ярким паттерном, с оборудованием из натурального дерева. Проектом также предусмотрены зоны отдыха с перголой, волейбольная площадка, зона для игры в пинг-понг, центральная площадь со сценой, велодорожка.

В проект учтены ключевые запросы жителей, продумана организация парковочных мест и предусмотрена многофункциональность площадок. Объемно планировочные решения продиктованы существующими нормами и требованиями.

КРАТКАЯ ХАРАКТЕРИСТИКА УЧАСТКА

В северо-восточной стороне от площади располагается территория нового благоустройства и здание администрации, в юго-восточной стороне многоквартирные жилые дома, в юго-западной части располагается зона торговли и транзит к школе, куда каждый день ходят дети, с северо-западной границы за шоссе Дорога жизни располагается зона ИЖС.

На сегодняшний день на площади располагается большая хона для мероприятий в покрытии асфальта в неудовлетворительном состоянии. Также детская площадка с устаревших, местами сломанным оборудованием. Детская площадка граничит с въездом на территорию к Дому культуры, что является нарушением безопасности ее эксплуатации. Здание Дома Культуры имеет истрепавшийся ремонт фасада, в следующем году планируется реконструкция. Жители ограничили своими силами сквозной проезд мимо дома культуры, из-за постоянного движения транспорта, поэтому это будет учтено проектом. Вдоль Дороги жизни проходит основной транзит – аллея славы, деревья на ней были высажены ветеранами.

ОПРОС ЖИТЕЛЕЙ

В мае 2021 был проведен опрос жителей путем онлайн анкетирования. Опрос выявил следующие аспекты:

В основном на площади жители гуляют с детьми, компаниями или просто используют как транзит.

Основные проблемы, характерные для территории площади, по мнению жителей это - пустота, плохой внешний вид, отсутствие зон отдыха, маленькая сцена, плохое дорожное покрытие, отсутствие досуга в праздничные дни, отсутствие пешеходных дорожек, устаревшее оборудование детской площадки, отсутствие освещения, недостаточное кол-во зелени и цветов, отсутствие урн, замусоренность

На вопрос «Что вам особенно нравится на площади?» прозвучало следующее: рядом торговая зона, есть сцены и детская площадка, многофункциональность, использовать для массовых мероприятий, местоположение, зелёная зона, площадь в центре посёлка, аллея памяти, свободное пространство, мероприятия которые там проходят, ёлка в зимний период

Основными запросами на инфраструктуру и будущее благоустройство были: веломаршруты, освещение, спортивные зоны с тренажерами, спортивные площадки для игр с мячом, зона для тихого отдыха, детские игровые площадки, площадка для проведения массовых мероприятий (сцена), пункт проката велосипедов и роликов.

ОПИСАНИЕ ОСНОВНЫХ ПРОЕКТНЫХ РЕШЕНИЙ

Краткая пояснительная записка

ОСНОВНЫЕ ПРОЕКТНЫЕ РЕШЕНИЯ 1 ОЧЕРЕДИ СТРОИТЕЛЬСТВА 2021

Функциональное наполнение участка – активный спорт и отдых с ориентацией на молодежь.

Предлагается выделить основные функциональные зоны:

- тротуары вдоль проезжей части в брусчатке;
- автопарковка у Дома Культуры для гостей, автопарковка у Дома Культуры для персонала;
- велосипедная дорожка по периметру участка в асфальте с разметкой;
- с бокового торца существующая спортивная площадка преобразуется в площадку для волейбола, добавляются столы для пинг-понга.

Линейка малых архитектурных форм и детского оборудования выполнены в единой стилистике. Материал натуральное дерево цвет 5061 kaisla valtti tikkurila, металлические элементы выполнены в порошковой краске ral 7024. В линейке представлены: скамья со спинкой и подлокотником 1800*560*856мм, урна 510*420*830мм, информационный стенд 560*80*2000мм, арт-объект "Ваза" 1500мм, парковочный столбик «акко», бетон, стол теннисный 2,74 x 1,77 x 0,92 м ral 9004, ral 7005, кольцо волейбольное

Для зеленой изгороди как буфер от проезжей части, парковок и велодорожки предусмотрена рядовая посадка дерева белого 'elegantissima' 40-60см. Также проектом предусмотрены посадки вдоль проезжей части Клена остролистный princeton gold.

Для оформления покрытия детской, спортивной площадок и брендмауэра Дома Культуры предлагается использовать единый паттерн.

СИТУАЦИОННЫЙ ПЛАН РАССМАТРИВАЕМОЙ ТЕРРИТОРИИ



ФОТОФИКСАЦИЯ. СХЕМА ФОТОФИКСАЦИИ



АКСОНОМЕТРИЧЕСКАЯ СХЕМА УЧАСТКА ПРОЕКТИРОВАНИЯ

Схема проектного решения

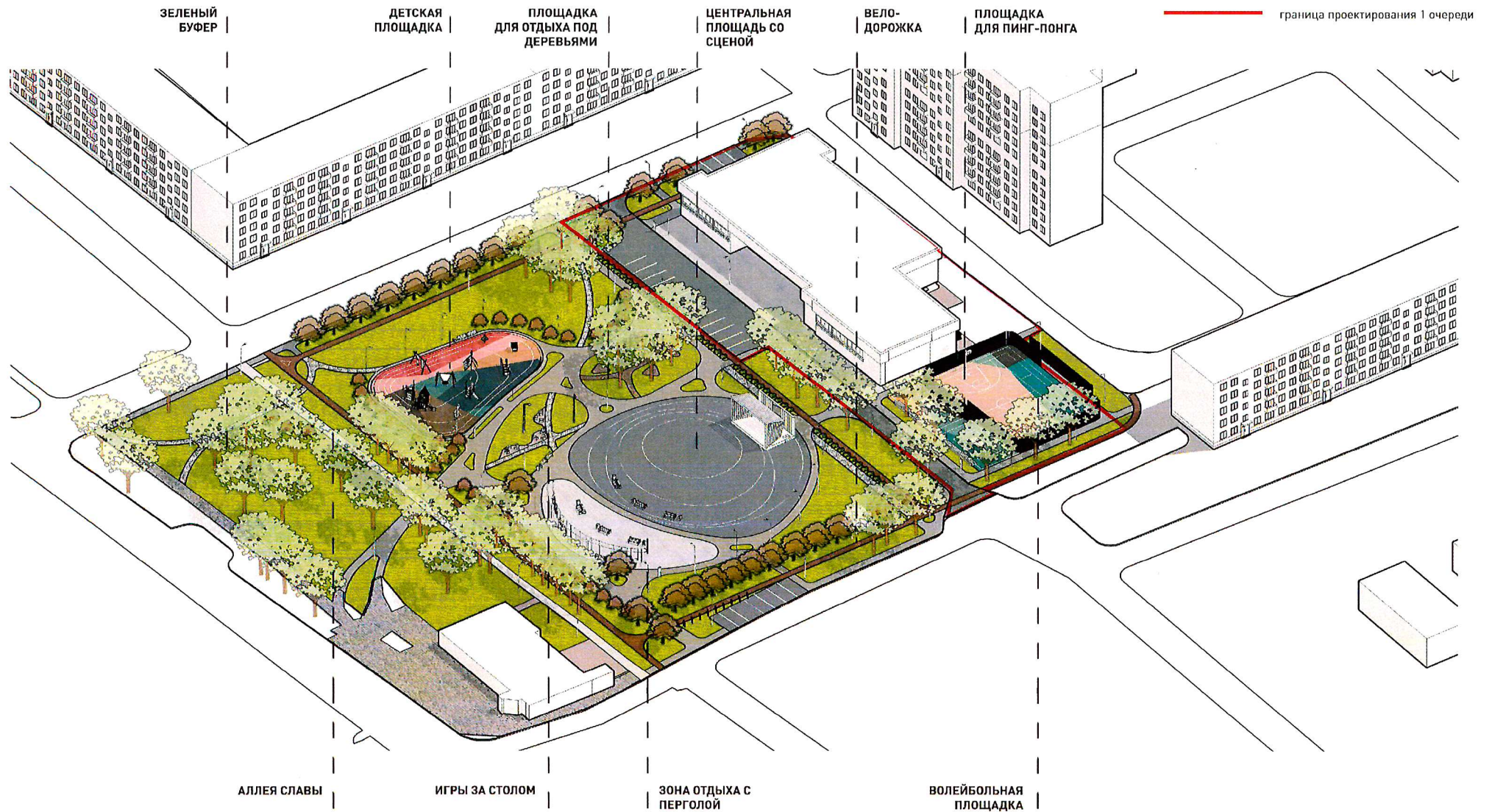


СХЕМА ПЛАНИРОВОЧНОЙ ОРГАНИЗАЦИИ ТЕРРИТОРИИ

Схема функционально-планировочной организации территории

— граница проектирования 2021
- - - граница проектирования 2022

- асфальт
- газон
- плитка
- насыпное покрытие
- асфальт с цветным покрытием
- резиновое покрытие
- деревянный настил
- бетон

- детское оборудование
- скамья
- урна
- теннисный стол
- амфитеатр
- опоры освещения
- качели
- уличное кресло
- торшеры
- точки подключения

- дерен
- клён
- существующие деревья

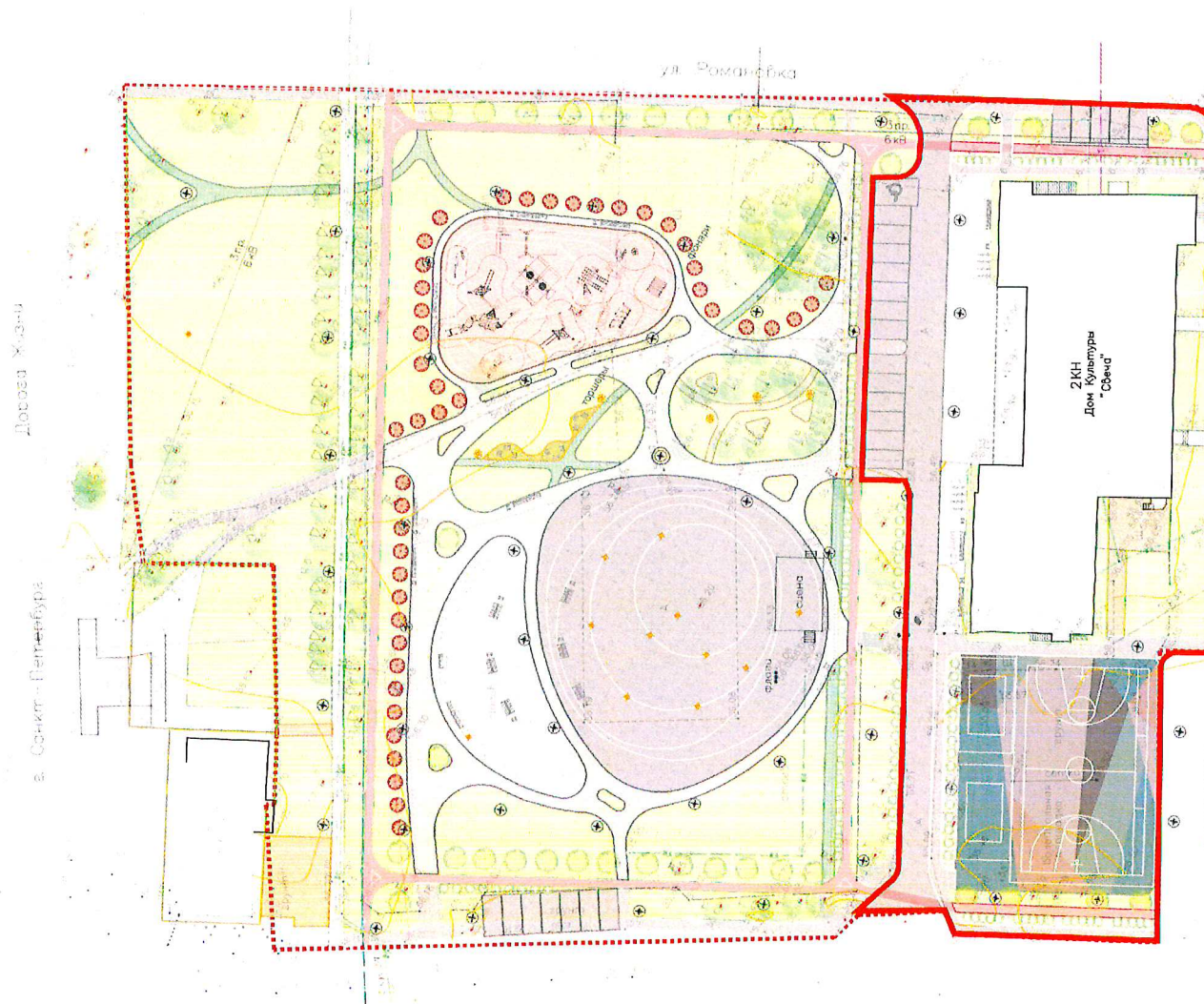


СХЕМА ПЛАНИРОВОЧНОЙ ОРГАНИЗАЦИИ ТЕРРИТОРИИ

Схема функционально-планировочной организации территории

- граница проектирования 2021
- - - граница проектирования 2022

ЭКСПЛИКАЦИЯ

1. детская площадка
 2. столы для тенниса
 3. волейбольная площадка
 4. зона игры в шахматы
 5. площадь
 6. площадка с качелями
 7. тихий отдых
- Р. Парковки

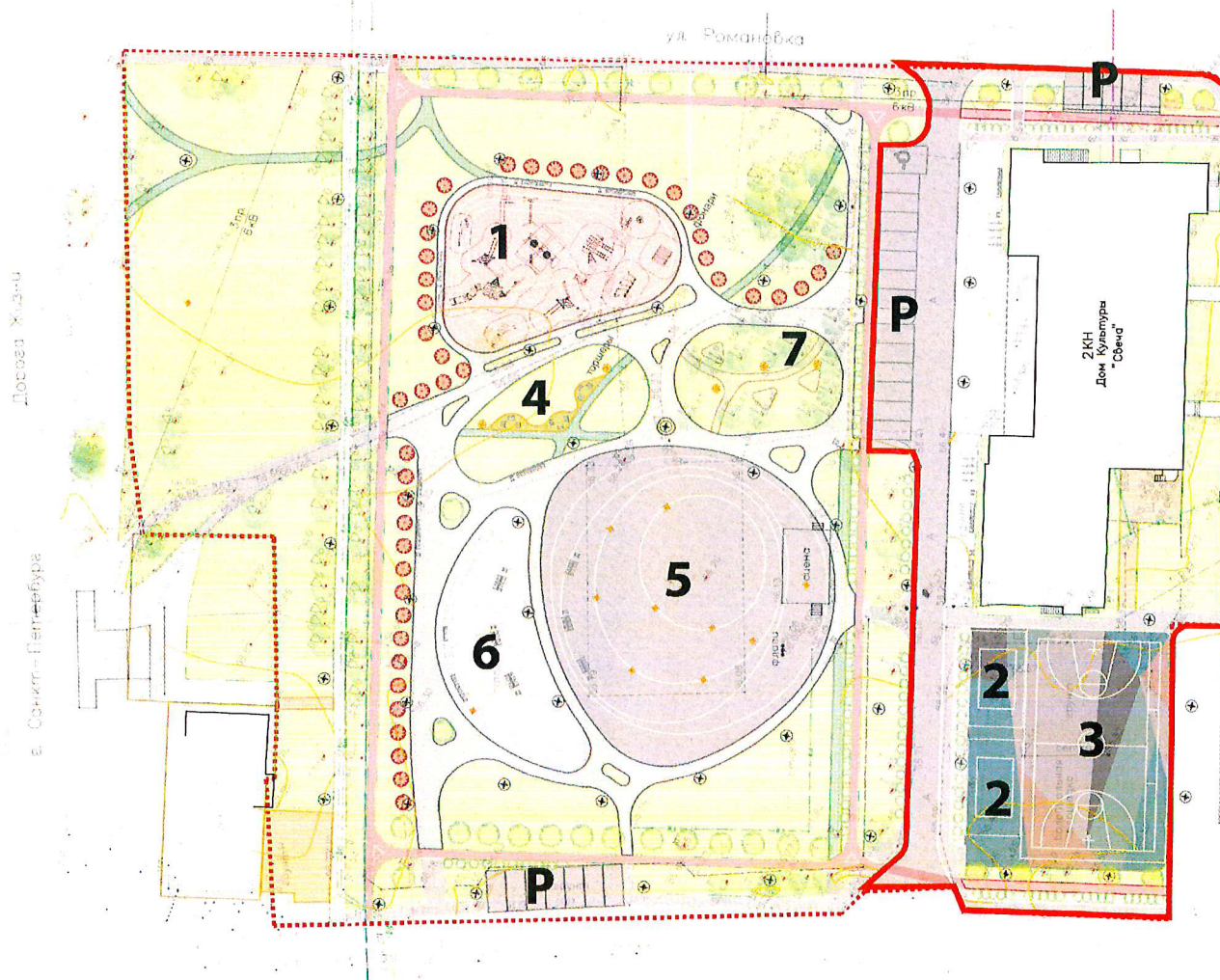









СХЕМА ДЕМОНТАЖА

ЭКСПЛИКАЦИЯ

-  Демонтаж старых опор освещения
-  Снятие старого покрытия
-  Санитарная рубка поросли
-  Рубка больных и аварийных деревьев
-  Кронирование деревьев
-  Демонтаж ограждения

-  граница проектирования 2021
-  граница проектирования 2022



ПРЕДЛОЖЕНИЯ ПО ОЗЕЛЕНЕНИЮ

КУСТАРНИКИ



дерен белый
'elegantissima'

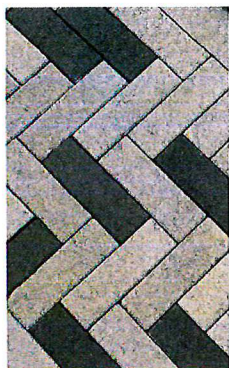
ДЕРЕВЬЯ



клен остролистный
princeton gold

ПРЕДЛОЖЕНИЯ ПО МАТЕРИАЛАМ ПОКРЫТИЙ

МАТЕРИАЛЫ ПОКРЫТИЙ



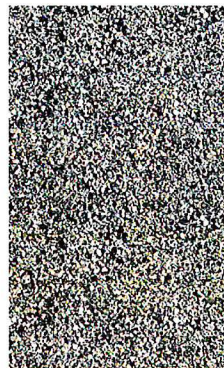
брусчатка Паркет
Б.4.П.6 (60) микс
черная и серая



асфальтобетон
мелкозернистый
плотный



брусчатка
крупноформатная
МЕГАПОЛИС



гранитная крошка
набивное покрытие

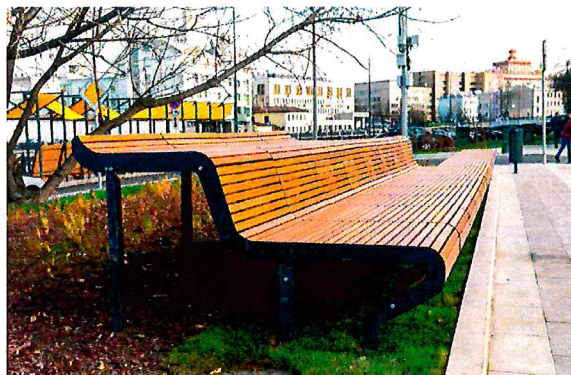


гранитный щебень
(корневая система
растений)

ПРЕДЛОЖЕНИЯ ОБОРУДОВАНИЯ И МАЛЫХ АРХИТЕКТУРНЫХ ФОРМ

Материал натуральное дерево , металлические элементы

МАЛЫЕ АРХИТЕКТУРНЫЕ ФОРМЫ



амфитеатр/трибуна 450x1000x4000 мм



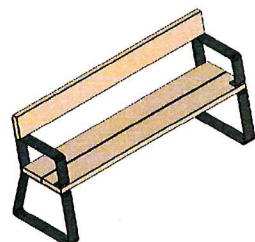
теннисный стол 2700x1700x900 мм



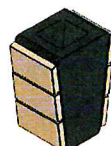
стритбольные стойки антивандальные 1,7X1X3 м



информационный
стенд
металл/дерево
800x2300



скамья со спинкой
и подлокотником
1800x560x856 мм



урна 510x420x830 мм



парковочный столбик
бетон / R450x250 мм



велопарковка
75*90*800 мм

СИСТЕМА ОСВЕЩЕНИЯ



Фонарь 2.14.4000.1.V0/1
H=4000 мм






ВИЗУАЛИЗАЦИЯ

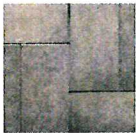

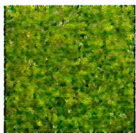

Перспективный вид на спортивную площадку




ВЕДОМОСТЬ ОБЪЕМОВ ПОКРЫТИЙ

ОБЩАЯ ПЛОЩАДЬ И СУММА УЧАСТКА ПРОЕКТИРОВАНИЯ	4 326 М2	10 652 173,92 Р
--	----------	-----------------



№ оо	ВИД	НАИМЕНОВАНИЕ	ЗОНА ПРИМЕНЕНИЯ	КОЛ-ВО /ЕД		КОНСТРУКЦИЯ ПИРОГА ПОКРЫТИЯ	ЦЕНА
1.		АСФАЛЬТОБЕТОН	СПОРТИВНАЯ ПЛОЩАДКА	800 М2	868 М2	АСФАЛЬТОБЕТОН МЕЛКОЗЕРНИСТЫЙ ПЛОТНЫЙ ГОСТ 9128-2013 50ММ / ЩЕБЕНЬ М1000-1200 ФР.20-40 ГОСТ 8267-93 С РАСКЛИНЦОВКОЙ ПО ГОСТУ 25607-2009 -220ММ / ГЕОТЕКСТИЛЬНАЯ МЕМБРАНА – 1 СЛОЙ / ПЕСОК СРЕДНЕЙ КРУПНОСТИ ГОСТ 8736-2014 С ПОСЛОЙНЫМ ТРАМБОВАНИЕМ -350ММ/УПЛОТНЕННЫЙ ГРУНТ	
			ВЕЛОСИПЕДНАЯ ДОРОЖКА	68 М2			
2.		УСТРОЙСТВО ПОКРЫТИЯ LENTUS PLAY НА СПОРТИВНОЙ ПЛОЩАДКЕ И РАЗМЕТКА	СПОРТИВНАЯ ПЛОЩАДКА	800 М2		УНИВЕРСАЛЬНЫЙ ГРУНТ В RESURFACER BASE FILLER (СТАНДАРТНЫЕ ЦВЕТА) PLAY (СТАНДАРТНЫЕ ЦВЕТА) MATTLACK (ДЛЯ ПОМЕЩЕНИЙ) LINE -РАЗМЕТКА	683 637 Р
3.		АСФАЛЬТОБЕТОН	АВТОМОБИЛЬНЫЙ ПРОЕЗД И ПАРКОВКИ	758 М2		АСФАЛЬТОБЕТОН МЕЛКОЗЕРНИСТЫЙ ПЛОТНЫЙ ГОСТ 9128-2013 -50ММ/ АФСАЛЬТОБЕТОН КРУПНОЗЕРНИСТЫЙ ПЛОТНЫЙ ГОСТ 9128-2013 - 50ММ (ПОСЛЕ ФРЕЗЕРОВКИ ВЕРХНЕГО СЛОЯ АСФАЛЬТА С СОХРАНЕНИЕМ СУЩЕСТВУЮЩЕГО ПИРОГА)	
4.		БРУСЧАТКА	ТРОТУАРЫ	235 М2 (70%)	335 М2	БРУСЧАТКА "ПАРКЕТ" - Б.4.П.6 СЕРАЯ (60ММ) /СУХАЯ ПЕСЧАНО-ЦЕМЕНТНАЯ СМЕСЬ 30ММ // ЩЕБЕНЬ М1000-1200 ФР.20-40 ГОСТ 8267-93 С РАСКЛИНЦОВКОЙ - ПО ГОСТУ 25607-2009 150ММ / ГЕОТЕКСТИЛЬНАЯ МЕМБРАНА – 1 СЛОЙ / ПЕСОК СРЕДНЕЙ КРУПНОСТИ ГОСТ 8736-2014 С ПОСЛОЙНЫМ ТРАМБОВАНИЕМ - 200ММ/ УПЛОТНЕННЫЙ ГРУНТ	706 Р/М2
5.				100 М2 (30%)		БРУСЧАТКА "ПАРКЕТ" - Б.4.П.6 ЧЕРНАЯ - 60ММ / СУХАЯ ПЕСЧАНО-ЦЕМЕНТНАЯ СМЕСЬ 30ММ / ЩЕБЕНЬ М1000-1200 ФР.20-40 ГОСТ 8267-93 С РАСКЛИНЦОВКОЙ - ПО ГОСТУ 25607-2009 150ММ / ГЕОТЕКСТИЛЬНАЯ МЕМБРАНА – 1 СЛОЙ / ПЕСОК СРЕДНЕЙ КРУПНОСТИ ГОСТ 8736-2014 С ПОСЛОЙНЫМ ТРАМБОВАНИЕМ -200ММ/ УПЛОТНЕННЫЙ ГРУНТ	814 Р/М2







№ оо	ВИД	НАИМЕНОВАНИЕ	ЗОНА ПРИМЕНЕНИЯ	КОЛ-ВО /ЕД	КОНСТРУКЦИЯ ПИРОГА ПОКРЫТИЯ	ЦЕНА
6.		БРУСЧАТКА	ПРОЕЗДЫ	436 М2	"МЕГАПОЛИС" Б.5.П.8 (2П.8) СТАНДАРТ СЕРЫЙ 80ММ /СУХАЯ ПЕСЧАНО-ЦЕМЕНТНАЯ СМЕСЬ ПО ТУ 400-24-114-78 - 50ММ / ЩЕБЕНЬ М1000-1200 ФР.20-40 С РАСКЛИНЦОВКОЙ-200 ММ / ГЕОТЕКСТИЛЬНАЯ МЕМБРАНА - 1 СЛОЙ/ ПЕСОК СРЕДНЕЙ КРУПНОСТИ С ПОСЛОЙНЫМ ТРАМБОВАНИЕМ -300 ММ/УПЛОТНЕННЫЙ ГРУНТ ПИРОГ С НАГРУЗКОЙ	851 Р/М2
7.		НАСЫПНОЕ ПОКРЫТИЕ	БЫТОВЫЕ ПЛОЩАДКИ	102 М2	ГРАНИТНАЯ КРОШКА ГОСТ 8267-93 -50ММ / ЩЕБЕНЬ М1000-1200 ФР.20-40 ГОСТ 8267-93 С РАСКЛИНЦОВКОЙ ПО ГОСТУ 25607-2009 -150ММ / ПЕСОК СРЕДНЕЙ КРУПНОСТИ ГОСТ 8736-2014 С ПОСЛОЙНЫМ ТРАМБОВАНИЕМ -200ММ/ УПЛОТНЕННЫЙ ГРУНТ	
8.		ГАЗОН ПОСЕВНОЙ	НОВЫЕ ГАЗОНЫ	474М2	ГАЗОН ПОСЕВНОЙ / ПЛОДОРОДНЫЙ СЛОЙ 150 ММ	
9.		ГРАНИТНЫЙ ЩЕБЕНЬ	МУЛЬЧИРУЮЩИЙ СЛОЙ / ПОСАДКА РАСТИТЕЛЬНОСТИ	142 М2	ГРАНИТНЫЙ ЩЕБЕНЬ СРЕДНЕЙ ФРАКЦИИ 5-2 СМ – СЛОЙ 50ММ / ПЛОДОРОДНЫЙ СЛОЙ 400 ММ	
10.		БОРДЮР БР 50.20.8 (САДОВЫЙ ОБЛЕГЧЕННЫЙ)	ПЕШЕХОДНЫЕ ЗОНЫ/ОЗЕЛЕНЕНИЕ	511 ПОГ.М		
11.		БР 100.30.15 БОРТОВОЙ КАМЕНЬ (ДОРОЖНЫЙ)	АВТОМОБИЛЬНЫЕ ПРОЕЗДЫ	357 ПОГ.М		




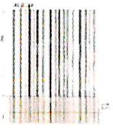


ВЕДОМОСТЬ ОЗЕЛЕНЕНИЯ

№ оо	ВИД	НАИМЕНОВАНИЕ	ШАГ ПОСАДКИ	ВЫСОТА РАСТЕНИЯ	КОЛ-ВО /ЕД	ЦЕНА
12.		ДЕРЕН БЕЛЫЙ 'ELEGANTISSIMA' 40-60CM	1 М	40-60 CM	60 ШТ	180 Р
13.		КЛЕН ОСТРОЛИСТНЫЙ PRINCETON GOLD КОМ, Н3.0 М	5 М	3 М	8 ШТ	7000 Р

ВЕДОМОСТЬ ОБОРУДОВАНИЯ И ОСВЕЩЕНИЯ

№ оо	ВИД	НАИМЕНОВАНИЕ	КОЛ-ВО /ЕД	КП ОТ КОМПАНИИ ПРОИЗВОДИТЕЛЯ	ГАБАРИТЫ	МАТЕРИАЛЫ / ЦВЕТ	ЦЕНА ШТ
14.		СКАМЬЯ СО СПИНКОЙ И ПОДЛОКОННИКОМ	7 ШТ	СРЕДА КОМФОРТА	1800*560*856MM Д*В*Ш	ВЫКРАС МЕТАЛЛ. КОНСТРУКЦИЙ ПОРОШКОВАЯ КРАСКА RAL 7016 НАТУРАЛЬНАЯ ДРЕВЕСИНА 5061 KAISLA VALTTI: ДОСКА 150*50 MM 450 000 Р	26 564 Р
15.		СТЕНД ИНФОРМАЦИОННЫЙ	2 ШТ	СРЕДА КОМФОРТА	560*80*2000 MM	НАТУРАЛЬНАЯ ДРЕВЕСИНА 5061 KAISLA VALTTI: ДОСКА 150*50 MM ИНФОРМАЦИОННЫЕ ВСТАВКИ НЕ МЕНЕЕ 4 MM С ПЕЧАТЬЮ НА САМОКЛЕЯЩЕЙСЯ ПЛЕНКЕ С ЛАМИНИРОВАНИЕМ	33 167 Р

№ 00	ВИД	НАИМЕНОВАНИЕ	КОЛ-ВО /ЕД	КП ОТ КОМПАНИИ ПРОИЗВОДИТЕЛЯ	ГАБАРИТЫ	МАТЕРИАЛЫ / ЦВЕТ	ЦЕНА ШТ
16.		ПЕЧАТЬ ПЛКАТОВ	2		540X890 ММ	ПЛЕНКА ПЛАСТИК САМОКЛЕЮЩАЯСЯ, МОЩАЯСЯ С ЦВЕТНОЙ ПЕЧАТЬЮ	2000 Р
17.		СТРИТБОЛЬНЫЕ СТОЙКИ АНТИВАНДАЛЬНЫЕ	2 ШТ	ГЕРКУЛЕС	1,7X1X3 ВЕС ДО 100 КГ.	НЕРЖАВЕЮЩАЯ СТАЛЬ. ЩИТ - ЛИСТ 5ММ	179 000 Р
18.		ТЕННИСНЫЙ СТОЛ «ПАРТИЯ» АНТИВАНДАЛЬНЫЙ	2 ШТ	АДАНАТ	2740*1520*760 ММ	АРХИТЕКТУРНЫЙ БЕТОН МКТАЛ СТАЛЬ ОЦИНКОВАННАЯ ВЫКРАС МЕТАЛЛ. КОНСТРУКЦИЙ ПОРОШКОВАЯ КРАСКА RAL 7016	91 900 Р
19.		ВЕЛОПАРКОВКА	8 ШТ	СРЕДА КОМФОРТА	75*90*800 ММ	ВЫКРАС МЕТАЛЛ. КОНСТРУКЦИЙ ПОРОШКОВАЯ КРАСКА RAL 7016	6 599 Р
20.		УРНА	5 ШТ	СРЕДА КОМФОРТА	510*420*830 ММ	ВЫКРАС КАРКАС СТАЛЬ ПОРОШКОВАЯ КРАСКА RAL7016 НАТУРАЛЬНАЯ ДРЕВЕСИНА 5061 KAISLA VALTTI + ПОКРЫТИЕ ТОНИРОВОЧНЫМ СОСТАВОМ С АНТИСЕПТИКОМ + ЛАК. ЁМКОСТЬ ДЛЯ МУСОРА: ОЦИНКОВАННОЕ СЪЁМНОЕ ВЕДРО.	28 680 Р
21.		СКАМЬЯ «АМФИТЕАТР» МОДУЛЬ 4	6 СЕКЦИЙ	СРЕДА КОМФОРТА	1932X998X450 ММ	МЕТАЛЛ, ПОКРАСКА В ПОРОШКОВОЙ КАМЕРЕ, ЦВЕТ ПО КАТАЛОГУ RAL; ДРЕВЕСИНА-СОСНА, ЦВЕТ КАТАЛОГ RENNER, ЗАЩИТНОЕ МАСЛО МАТОВОЕ/ГЛЯНЦЕВОЕ	1 303 730 - ЗА 14 ПОГ.М
22.		СКАМЬЯ «АМФИТЕАТР» МОДУЛЬ 3	4 СЕКЦИИ	СРЕДА КОМФОРТА	1932X998X450 ММ		

№ оо	ВИД	НАИМЕНОВАНИЕ	КОЛ-ВО /ЕД	КП ОТ КОМПАНИИ ПРОИЗВОДИТЕЛЯ	ГАБАРИТЫ	МАТЕРИАЛЫ / ЦВЕТ	ЦЕНА ШТ	
23.		СКАМЬЯ «АМФИТЕАТР» МОДУЛЬ 2	4 СЕКЦИИ	СРЕДА КОМФОРТА	1932X998X450 ММ			
24.		ПАРКОВОЧНЫЙ СТОЛБИК «АККО».	11 ШТ	АДАНАТ	ВЫСОТА 250 ММ, ДИАМЕТР 450 ММ	БЕТОН	4 900 Р	
25.		АРТ-ОБЪЕКТ «ВАЗА»	3 ШТ	FORM-A	ТОЛЩИНА СТЕНКИ 4-5 ММ. ВЫСОТА – 1,5 М.	СТЕКЛОПЛАСТИК	130 000 Р	
26.		ОГРАЖДЕНИЕ ПРЯМОЕ	95 ПОГМ М.	СРЕДА КОМФОРТА	2600X200 ММ	ЦОКОЛЬ БЕТОН СТАЛЬНАЯ ТРУБА С ПОРОШКОВОЙ ОКРАСКОЙ ПО RAL 3-Д СЕТКА ЗАКЛАДНАЯ БЕТОН	21 719 Р	
27.		ОГРАЖДЕНИЕ РАДИАЛЬНАЯ СЕКЦИЯ	4 ШТ	СРЕДА КОМФОРТА	1500X1500X2600 ММ		21 719 Р	
ОСВЕЩЕНИЕ И ЭЛЕКТРОРАБОТЫ								
28.		ФОНАРЬ 2.0.ОК.ДИ24.У64- 01/1	54 ШТ	АРХИМЕТ	Н – 5000 мм У.64 - LED 40 Вт (2700-5000К)	ОПОРА/КРОНШТЕЙН: ПОЛИМЕРНЫЙ ЦИНК-ФОСФАТНЫЙ ГРУНТ. ЭМАЛИ ALCEA (RAL9005). СВЕТИЛЬНИК: АТМОСФЕРОСТОЙКАЯ ПОРОШКОВАЯ КРАСКА ALCEA (RAL9005)	45 280 Р	
29.	+ СМ.КП ЭЛЕКТРИКА							

ВЕДОМОСТЬ ДЕМОНТАЖА И ЗЕМЛЯНЫХ РАБОТ

ВИД РАБОТ	КОЛ-ВО
ВАЛКА ДЕРЕВЬЕВ В ГОРОДСКИХ УСЛОВИЯХ (ЛИПА, СОСНА, КЕДР, ТОПОЛЬ) ДИАМЕТРОМ ДО 300 ММ (1 СКЛАДОЧНЫЙ МЗ КРЯЖЕЙ)	20 ШТ
КОРЧЕВКА ПНЕЙ ВРУЧНУЮ ДАВНОСТЬЮ РУБКИ ДО ТРЕХ ЛЕТ ДИАМЕТРОМ ДО 500 ММ МЯГКИХ ПОРОД (1 ПЕНЬ)	1 ШТ
ДЕМОНТАЖ Ж/Б ОПОРЫ ОСВЕЩЕНИЯ 4000 ММ	9 ШТ
ДЕМОНТАЖ МЕТАЛЛ ОГРАЖДЕНИЯ (0.4 М) С ФУНДАМЕНТОМ (0.1 М ГЛУБИНА Ж/Б КОНСТРУКЦИЙ)	35 МОГ.М
ФРЕЗЕРОВКА ВЕРХНЕГО СЛОЯ АСФАЛЬТА	1154 м2
СКОС ПОРОСЛИ ДО 2 М ВЫС	332 м2
РЕГУЛИРОВКА КРЫШЕК ЛЮКОВ	5 ШТ
РАЗРАБОТКА ГРУНТА С ПЕРЕМЕЩЕНИЕМ	-
ИЗБЫТОК ГРУНТА	835 КУБ.М
+ ВЫВОЗ КРУПНОГО МУСОРА С УТИЛИЗАЦИЕЙ НА ВЫШЕПЕРЕЧИСЛЕННЫЕ ПОЗИЦИИ	-